

Løsning af symbolproblem i TI-nSpire på Mac

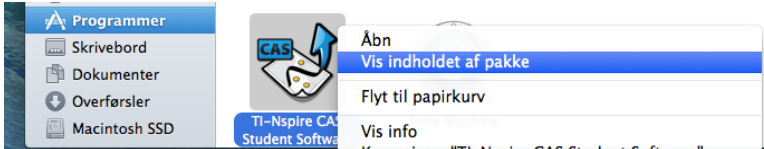
Problem:

Nogle tegn vises som en firkant, eksempelvis \square^2 og $\frac{\square}{\square x}$

I ovenstående tilfælde skulle der have stået: e^2 og $\frac{d}{dx}$

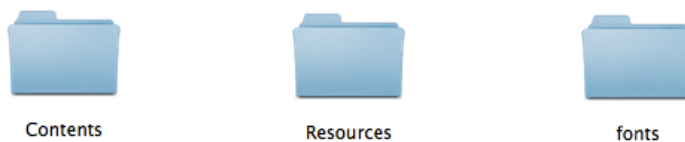
Løsning:

Gå til: "Finder" og klik på "Programmer" i oversigten til venstre:

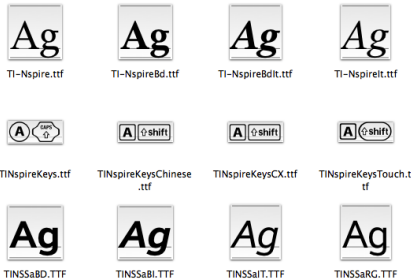


Højreklik på "TI-Nspire CAS Student Software" og klik på "Vis indholdet af pakke".

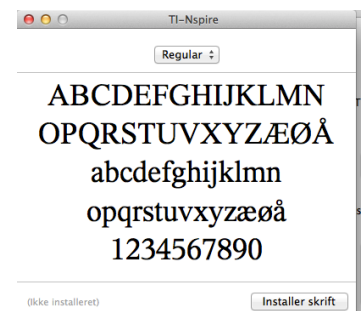
Åben mappen "Contents", derefter "Recourses" og til sidst "Fonts":



Indholdet af mappen "Fonts" ser sådan ud:



Dobbeltklik på ALLE filer hver for sig, og klik i hvert vindue. (Et af vinduerne ses til højre herfor)



Når alle filer i mappen "Fonts" er installeret, skulle alle tegn i TI-nSpire gerne vises rigtigt: (Genstart evt. programmet)

\square^2 bør nu vises som e^2

$\frac{\square}{\square x}$ bør nu vises som $\frac{d}{dx}$